

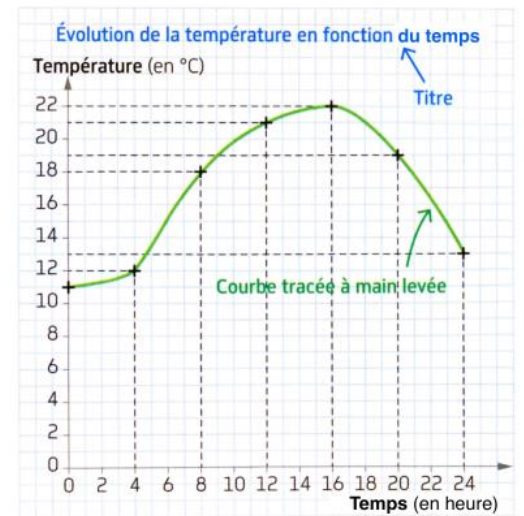
Lire et exploiter un graphique

Un graphique permet de suivre l'évolution d'une grandeur par rapport à une autre.
L'exploiter revient à présenter l'évolution de cette grandeur.

Lire le graphique

1. Je lis le titre du graphique.
2. Je repère l'unité de la grandeur mesurée sur l'axe des ordonnées (vertical)
3. Je repère l'unité de la grandeur variable sur l'axe des abscisses (horizontal)

A chaque valeur de l'axe horizontal correspond une valeur de l'axe vertical



Analyser le graphique

➔ **Objectif :** Analyser un graphique, c'est observer comment varie la grandeur mesurée sur l'axe vertical en fonction de la valeur de l'axe horizontal



Méthode :

- On décrit l'évolution de la grandeur de l'axe vertical en fonction de l'axe horizontal
- La grandeur peut **augmenter**, **diminuer** ou **rester stable**.
-



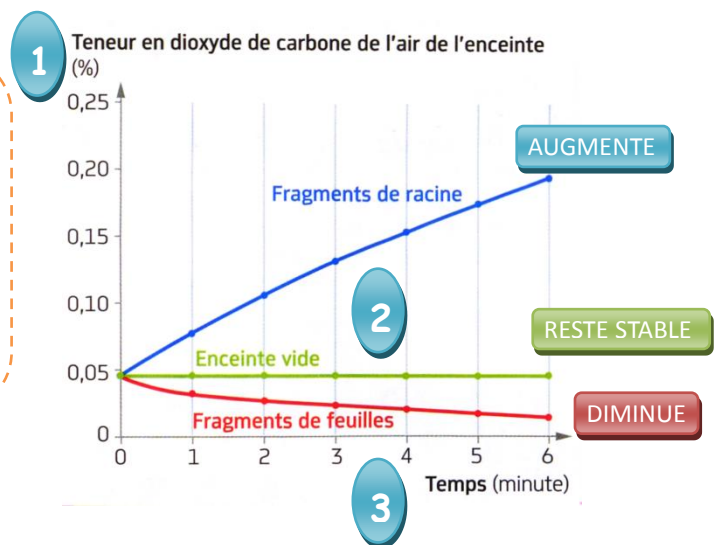
Attention il ne faut pas dire que la courbe augmente ou diminue.

Application :

1 En présence de (racine/ feuille/vide) la teneur en dioxyde de carbone de l'air de l'enceinte

2 AUGMENTE DIMINUE RESTE STABLE

3 en fonction du temps



Critère de réussite

- Chaque phrase comporte les données chiffrées exactes, avec les bonnes unités
- Chaque phrase comporte le bon verbe qui décrit l'évolution d'une grandeur