

# Le contrôle hormonal de la reproduction

**PROBLÈME :** expliquer le contrôle hormonal des appareils reproducteurs ?

**RAPPEL**

À partir de la puberté, acquisition de la capacité à se reproduire



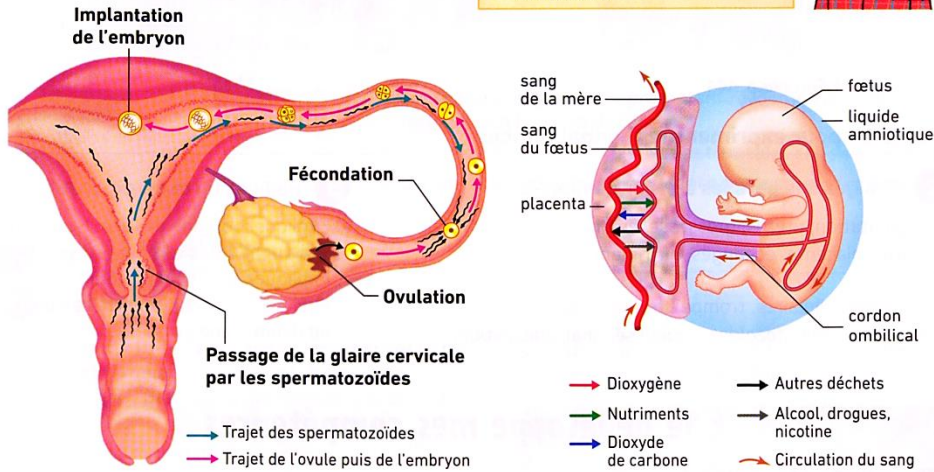
**Chez le garçon**

- Production continue de spermatozoïdes jusqu'à la fin de sa vie.



**Chez la fille**

- Jusqu'à la ménopause :
  - production cyclique d'ovules ;
  - destruction et renouvellement cycliques de la paroi interne de l'utérus.



A retenir ...

- ✓ Le fonctionnement des appareils reproducteurs est déclenché, à la puberté, par des hormones cérébrales qui contrôlent la production d'hormones sexuelles.
- ✓ Une hormone est une molécule sécrétée par une glande, transportée par le sang, qui agit sur un organe cible en modifiant son fonctionnement.
- ✓ La contraception hormonale permet de maîtriser de manière réversible la procréation. La diversité des méthodes permet aux couples de choisir le moyen de contraception qui leur convient le mieux. Une assistance médicale à la procréation (PMA) peut être proposée à des couples ayant des difficultés à avoir un enfant.

